

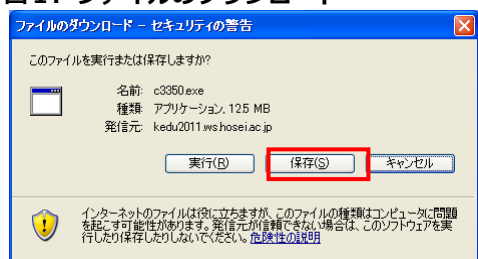
プリンタドライバのインストール (Windows XP の場合)

- ① プリンタドライバ ("c3350_32bit.exe") をダウンロードします。Web ブラウザーを立ち上げ、下記 URL へ
アクセスします。

http://kedu2011.ws.hosei.ac.jp/2011/drivers/c3350_32bit.exe

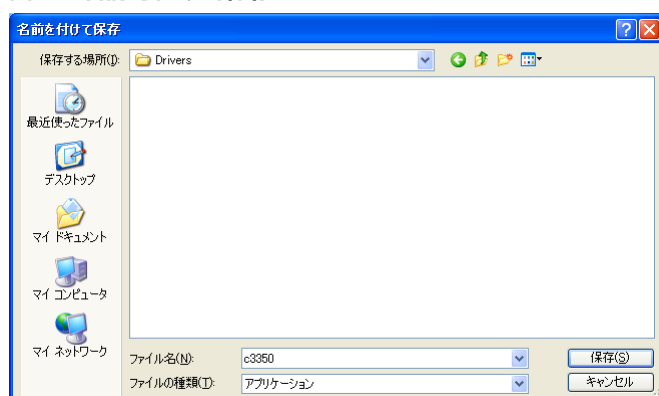
- ② 「ファイルのダウンロード」画面が表示されます。「保存」をクリックし、任意の場所に"c3350_32bit.exe"を保存します。

図 1. ファイルのダウンロード



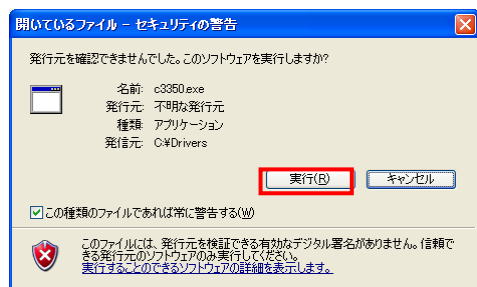
※本マニュアルでは、例として、"C:¥Drivers"に保存することとします。

図 2. 名前を付けて保存



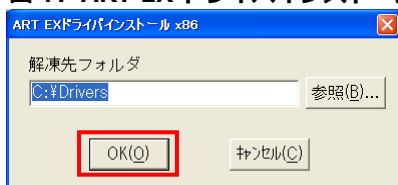
- ③ ダウンロードしたファイル"c3350_32bit.exe"をダブルクリックします。「実行」をクリックします。

図 3. セキュリティの警告



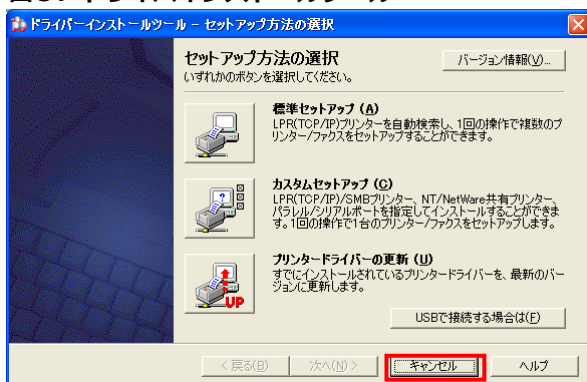
- ④ 解凍先フォルダを指定し、「OK」をクリックします。

図 4. ART EX ドライバインストール x86



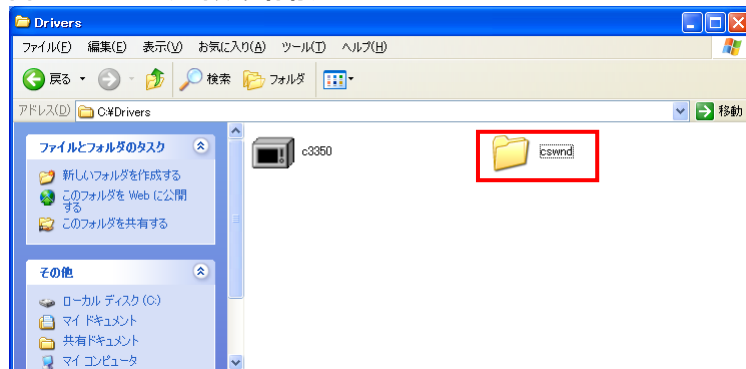
※下記の画面が立ち上がりますが、「キャンセル」をクリックします。

図 5. ドライバインストールツール



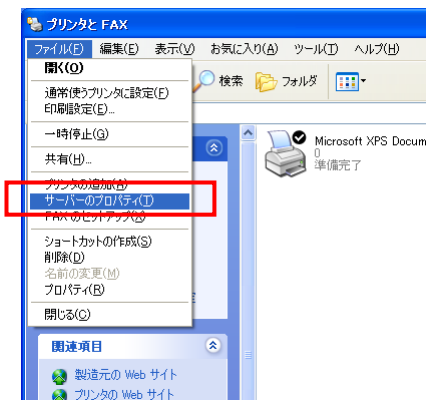
- ⑤ 解凍先フォルダに"cswnd"というフォルダが作成されていることを確認します。

図 6. cswnd フォルダ保存先



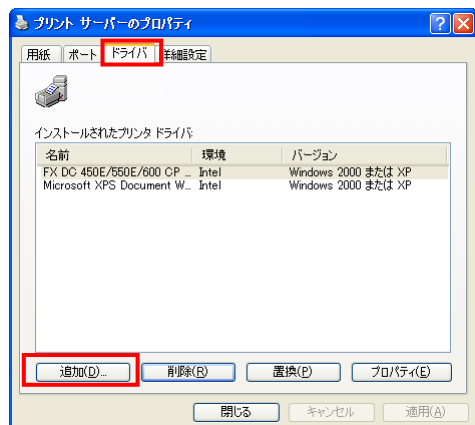
- ⑥ 「コントロールパネル」から「プリンタとその他のハードウェア」を開き、「プリンタとFAX」を開きます。「ファイル」メニューから「サーバのプロパティ」を選択します。

図 7. サーバのプロパティ



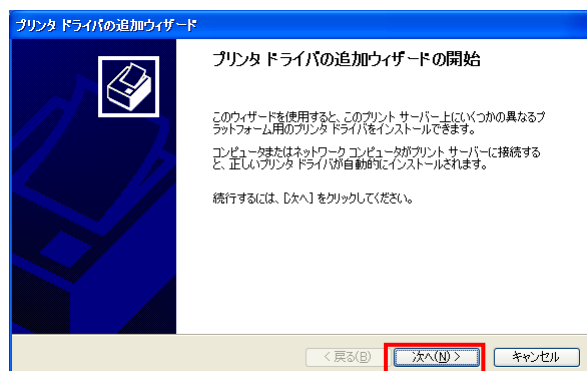
- ⑦ 「プリントサーバのプロパティ」ダイアログボックスの「ドライバ」タブで、「追加」をクリックします。

図 8. ドライバタブ



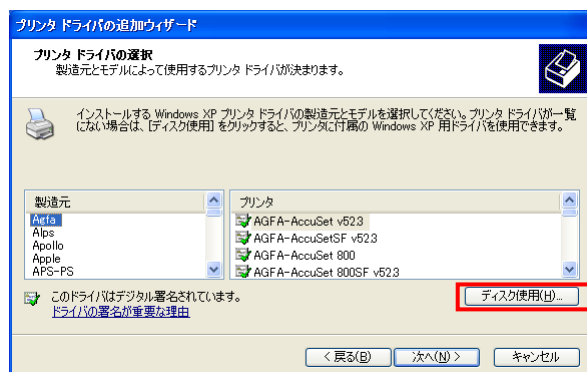
- ⑧ 「プリンタドライバ追加ウィザードの開始」画面が表示されます。「次へ」をクリックします。

図 9. プリンタドライバ追加ウィザードの開始



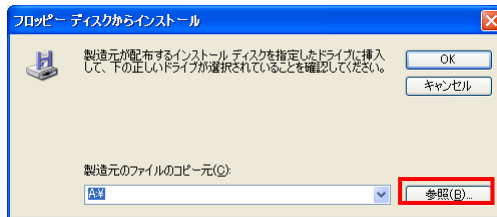
- ⑨ 「プリンタドライバの選択」画面で「ディスク使用」をクリックします。

図 10. プリンタドライバの選択



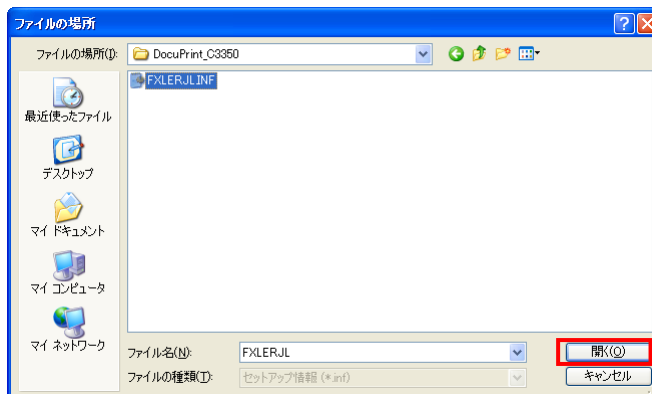
- ⑩ 「参照」をクリックします。

図 1 1. FXLERJL.INF ファイルの参照



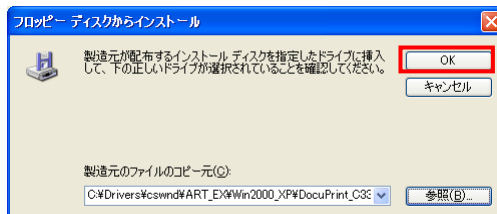
- ⑪ 解凍した"cswnd"フォルダまで階層をたどります。"cswnd > ART_EX > Win2000_XP > DocuPrint_C3350 > FXLERJL.INF"を選択し、「開く」をクリックします。

図 1 2. FXLERJL.INF ファイルの指定



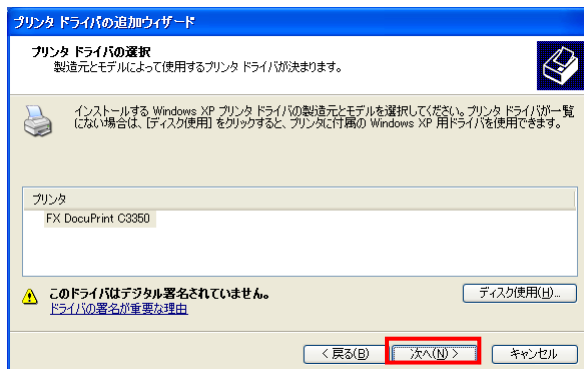
- ⑫ 「OK」をクリックします。

図 1 3. FXLERJL.INF ファイルの参照



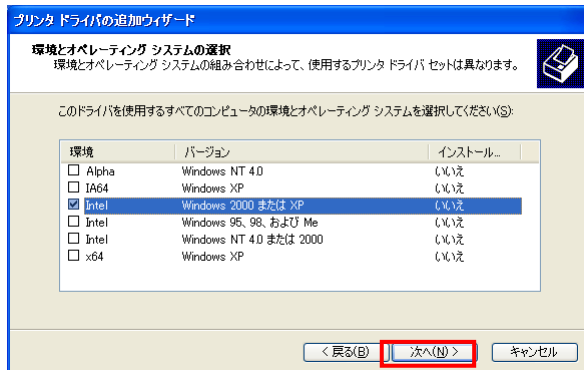
- ⑬ "FX DocuPrint C3350"が追加されたことを確認し、「次へ」をクリックします。

図 1 4. プリンタドライバの追加ウィザード



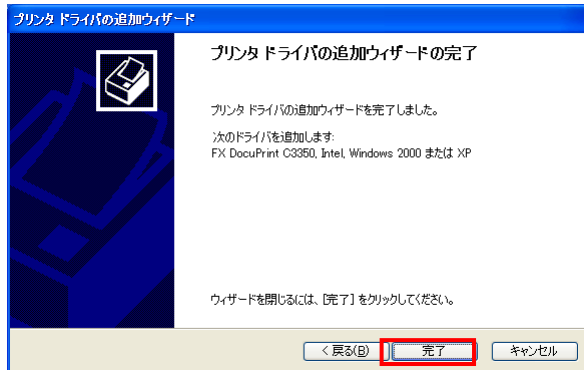
- ⑭ 「環境とオペレーティング システムの選択」画面が起動します。“Intel Windows 2000 または XP” を選択し、「次へ」をクリックします。

図 15. 環境とオペレーティング システムの選択



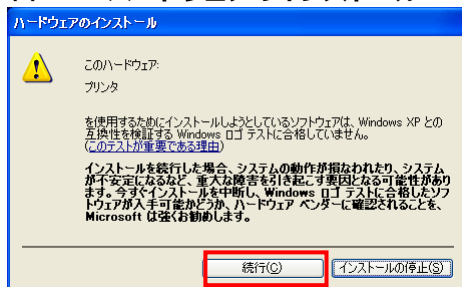
- ⑮ 「プリンタドライバの追加ウィザードの完了」画面が表示されるので、「完了」をクリックします。

図 16. プリンタドライバの追加ウィザードの完了



- ⑯ 「続行」をクリックします。

図 17. ハードウェアのインストール



- ⑰ “FX DocuPrint 3350”プリンタドライバがインストールされたことを確認し、「閉じる」をクリックします。

図 18. プリントサーバのプロパティ

