

8.4 オンデマンドプリンタ登録後の注意

貸与ノートパソコンなどからオンデマンドプリンタを利用する際は、下記に注意してください。

1. オンデマンドプリンタを「通常使うプリンター」に設定しないようにする

貸与ノートパソコンなどからオンデマンドプリンタを利用する場合、オンデマンドプリンタを「通常使うプリンター」として設定しないように注意してください。

オンデマンドプリンタを「通常使うプリンター」として設定している場合、学外で Microsoft Office などのソフトウェアを使用した際、ソフトウェアが強制終了したり、操作不能になってしまう場合があります。

オンデマンドプリンタが「通常使うプリンター」として設定されている場合は、『通常使うプリンターの設定を変更する方法(119 ページ)』の手順に従ってオンデマンドプリンタ以外のプリンタを「通常使うプリンター」として設定してください。

2. 統合認証アカウントのユーザ ID またはパスワードが変更された場合は、オンデマンドプリンタの設定変更が必要

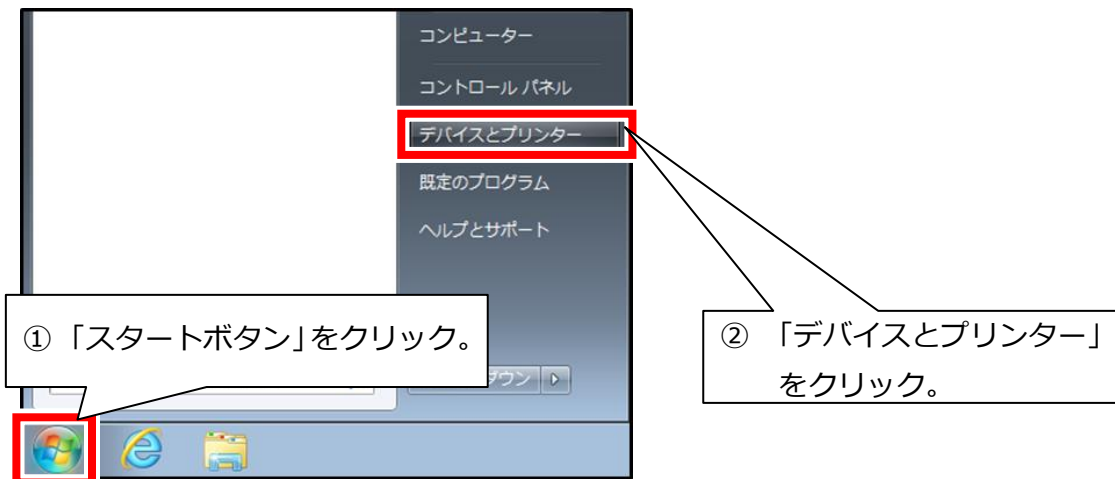
統合認証アカウントのパスワードを変更した場合、オンデマンドプリンタの設定を変更する必要があります。また、大学院に進学する場合も、統合認証アカウントが新規発行されるため、同様に設定変更が必要です。

統合認証アカウントのユーザ ID またはパスワードが変更された際は、『統合認証アカウント変更時の設定方法(121 ページ)』の手順に従ってオンデマンドプリンタの設定変更を行ってください。

通常使うプリンターの設定を変更する方法

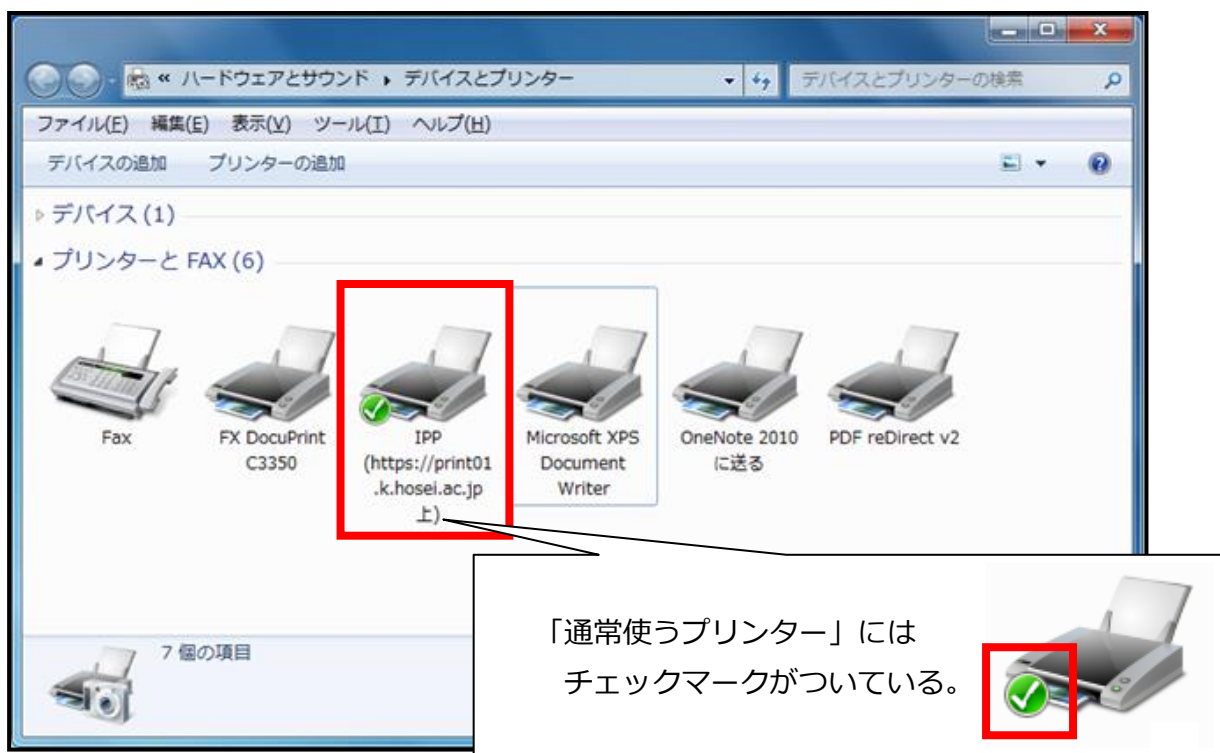
オンデマンドプリンタが「通常使うプリンター」として設定されている場合は、下記の手順に従ってオンデマンドプリンタ以外のプリンターを「通常使うプリンター」として設定してください。

1. 「スタートボタン」 → 「デバイスとプリンター」の順にクリックします。

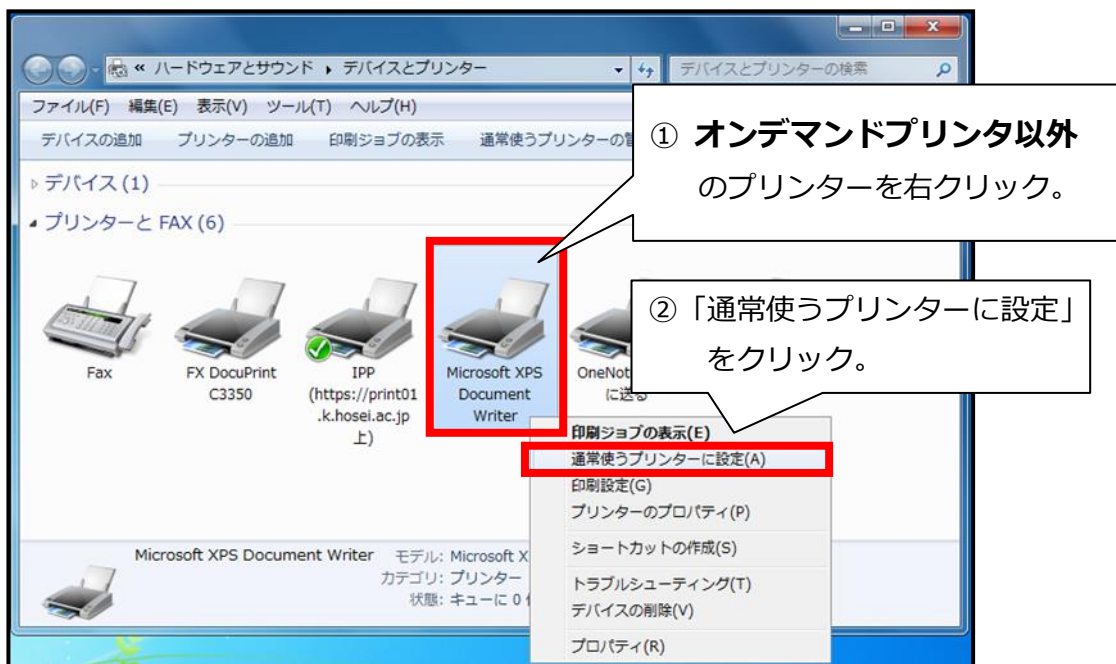


2. 「デバイスとプリンター」ウィンドウが開きます。

オンデマンドプリンタ(プリンタ名が「IPP」となっているもの)にチェックマークがついている場合は、オンデマンドプリンタが「通常使うプリンター」として設定されているため、設定変更が必要です。

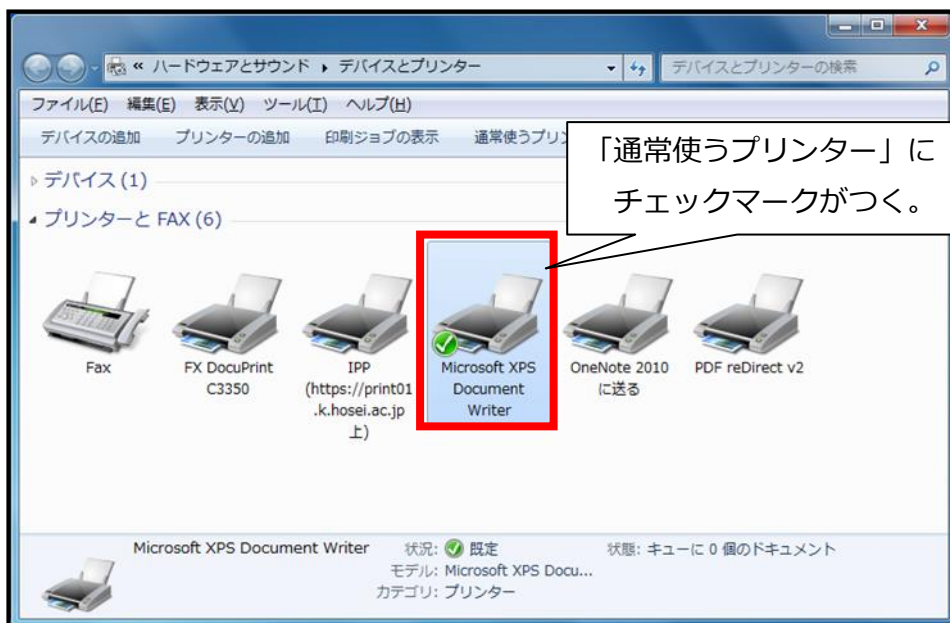


3. オンデマンドプリンタ以外のプリンターを右クリックし、「通常使うプリンターに設定」をクリックします。



※ 「通常使うプリンター」とは、印刷を実行する際に最初に選択されるプリンタのことです。ここでは、自分が普段使用するプリンタを選択・右クリックしてください。

4. 手順3で右クリックしたプリンターにチェックマークがつき、「通常使うプリンター」として設定されます。



以上で作業は終了です。

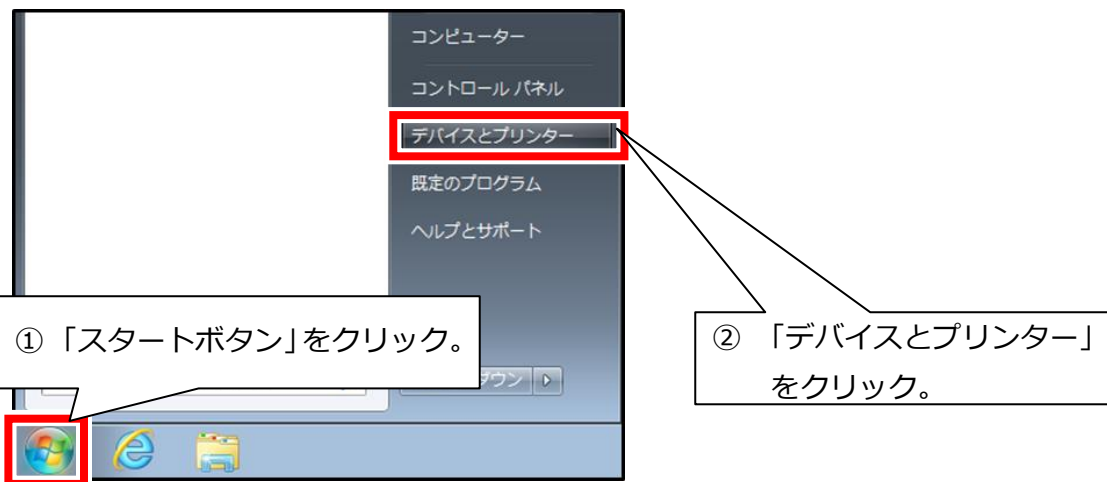
作業後は、印刷をする際、この作業で設定した「通常使うプリンター」が自動的に選択されます。オンデマンドプリンタで印刷するには、印刷時にオンデマンドプリンタ(プリンタ名が「IPP」となっているもの)を選択する必要があります。プリンタの選択方法については『オンデマンドプリンタでの印刷方法(102 ページ)』を確認してください。

統合認証アカウント変更時の設定方法

統合認証アカウントのパスワードを変更した場合や、大学院に進学した場合など、統合認証アカウントのユーザ ID またはパスワードが変更された際は、下記の手順に従ってオンデマンドプリンタの設定を変更してください。

※設定変更を行う際は、学内無線 LAN に接続している必要があります。学内無線 LAN への接続方法については、『無線 LAN の利用方法(28 ページ)』を参照してください。

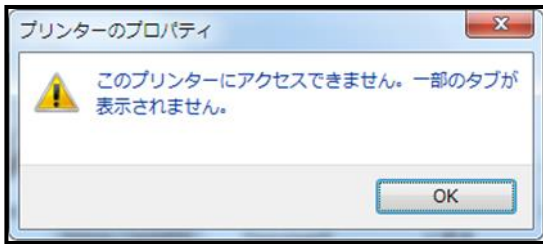
1. 「スタートボタン」 → 「デバイスとプリンター」の順にクリックします。



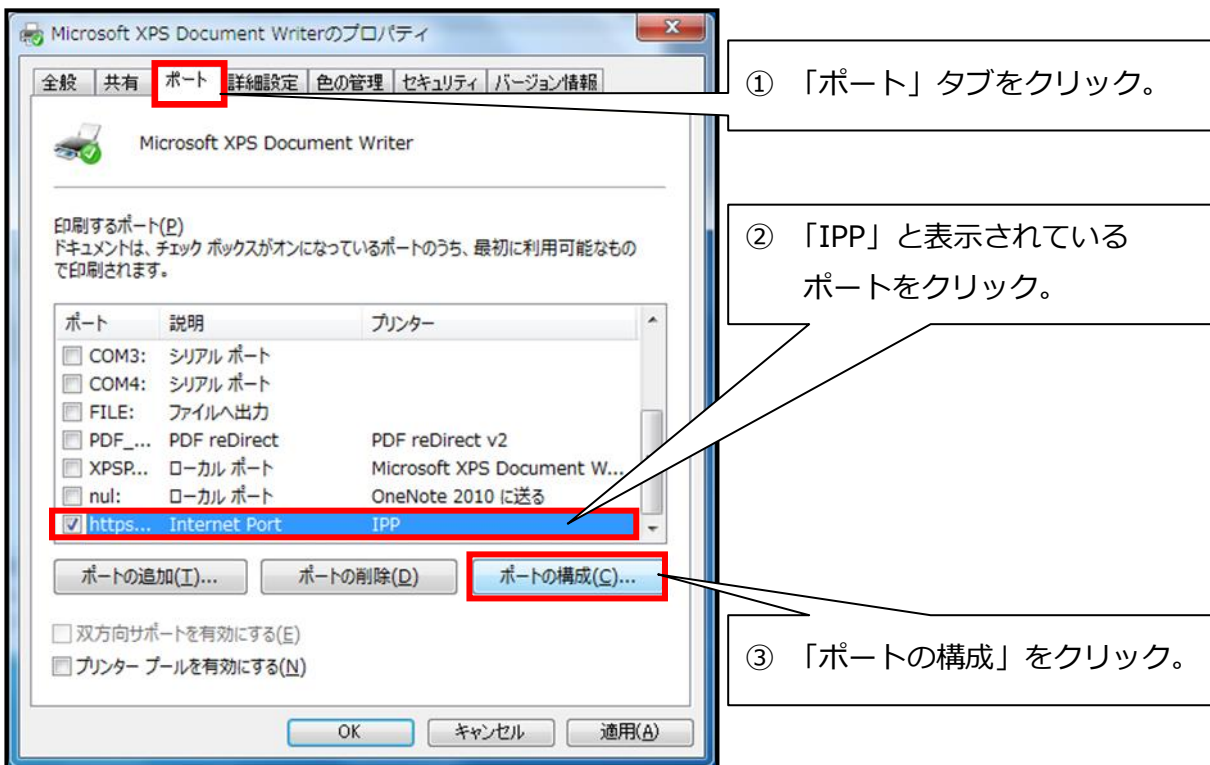
2. オンデマンドプリンタ以外のプリンターを右クリックし、「プリンターのプロパティ」をクリックします。



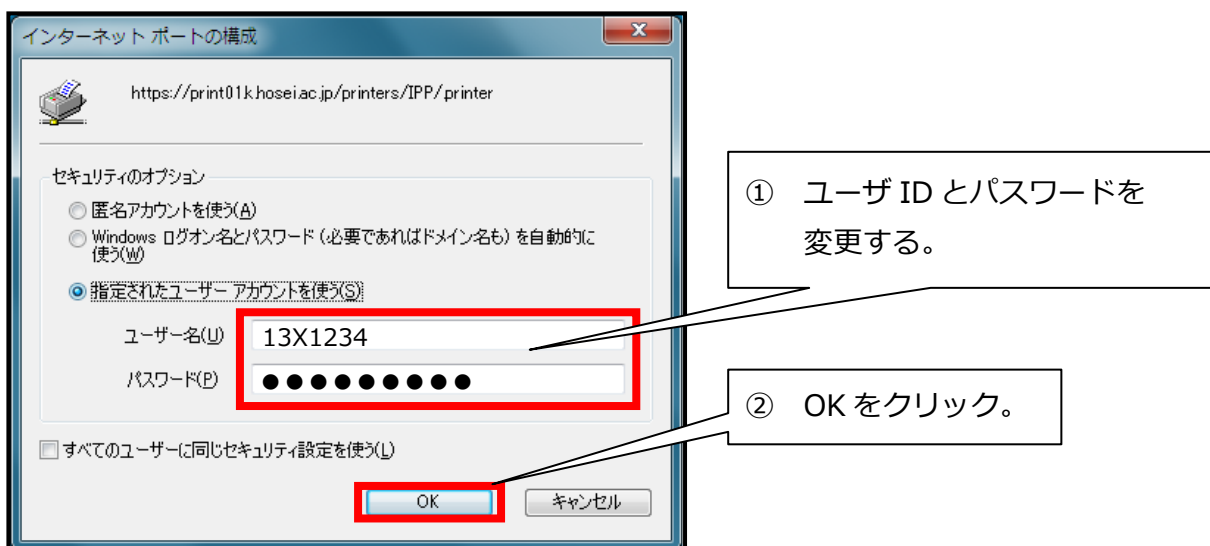
※オンデマンドプリンタを右クリックした場合、下記エラー画面が表示され、設定変更作業ができない場合があります。必ずオンデマンドプリンタ以外のプリンターを右クリックしてください。



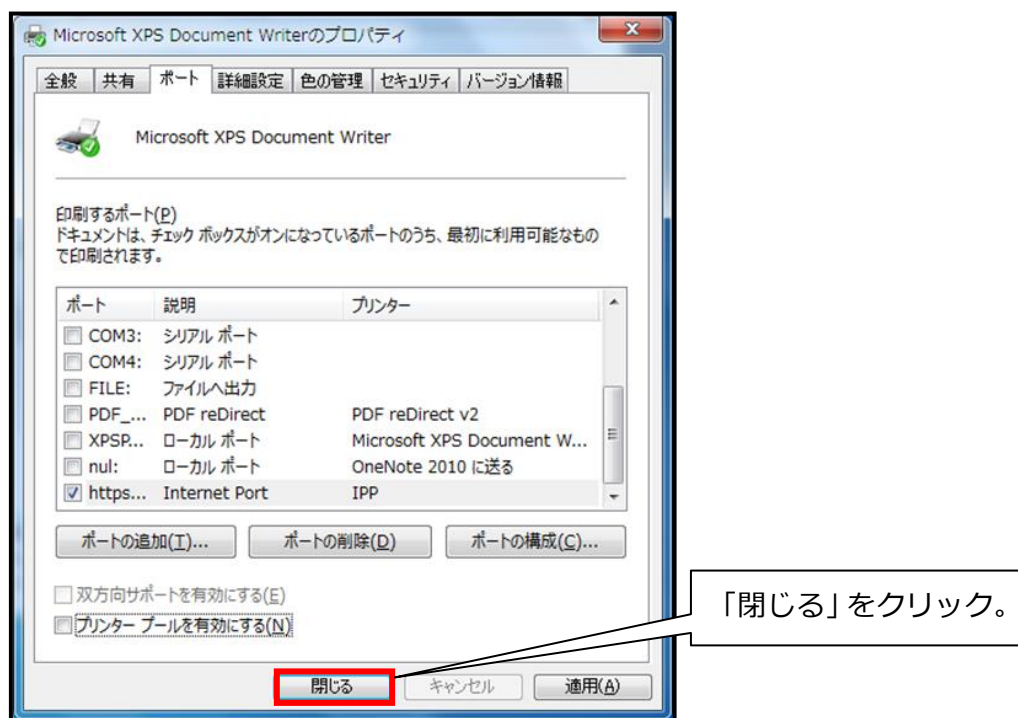
3. 下記画面が表示されます。「ポート」タブをクリックします。
「IPP」と表示されているポートをクリックし、「ポートの構成」をクリックします。



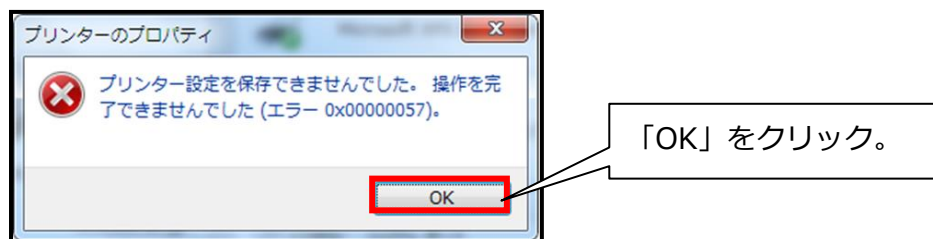
4. 下記画面が表示されます。「指定されたユーザーアカウントを使う」に入力されている統合認証アカウントのユーザ ID とパスワードを変更して、「OK」をクリックします。



5. 下記画面が表示されます。「閉じる」をクリックします。



6. 下記のエラーメッセージが表示されます。「OK」をクリックします。



※エラーメッセージが表示されますが、オンデマンドプリンタの設定は正常に変更されます。

以上で作業は終了です。