

## 8章 オンデマンドプリンタの使い方

全学部生対象

### 8.1 オンデマンドプリンタとは

オンデマンドプリンタとは、情報教室などに設置されている、学生ごとに割り当てられたポイントを使用して無償で利用できるプリンタです。

パソコン上で印刷を実行したデータはすぐには印刷されず、オンデマンドプリンタに学生証をかざした時に印刷されます。また、パソコン上で印刷を実行したデータは「プリントサーバ」へ一時的に保存され、どこに設置されているオンデマンドプリンタからでも印刷することができます。

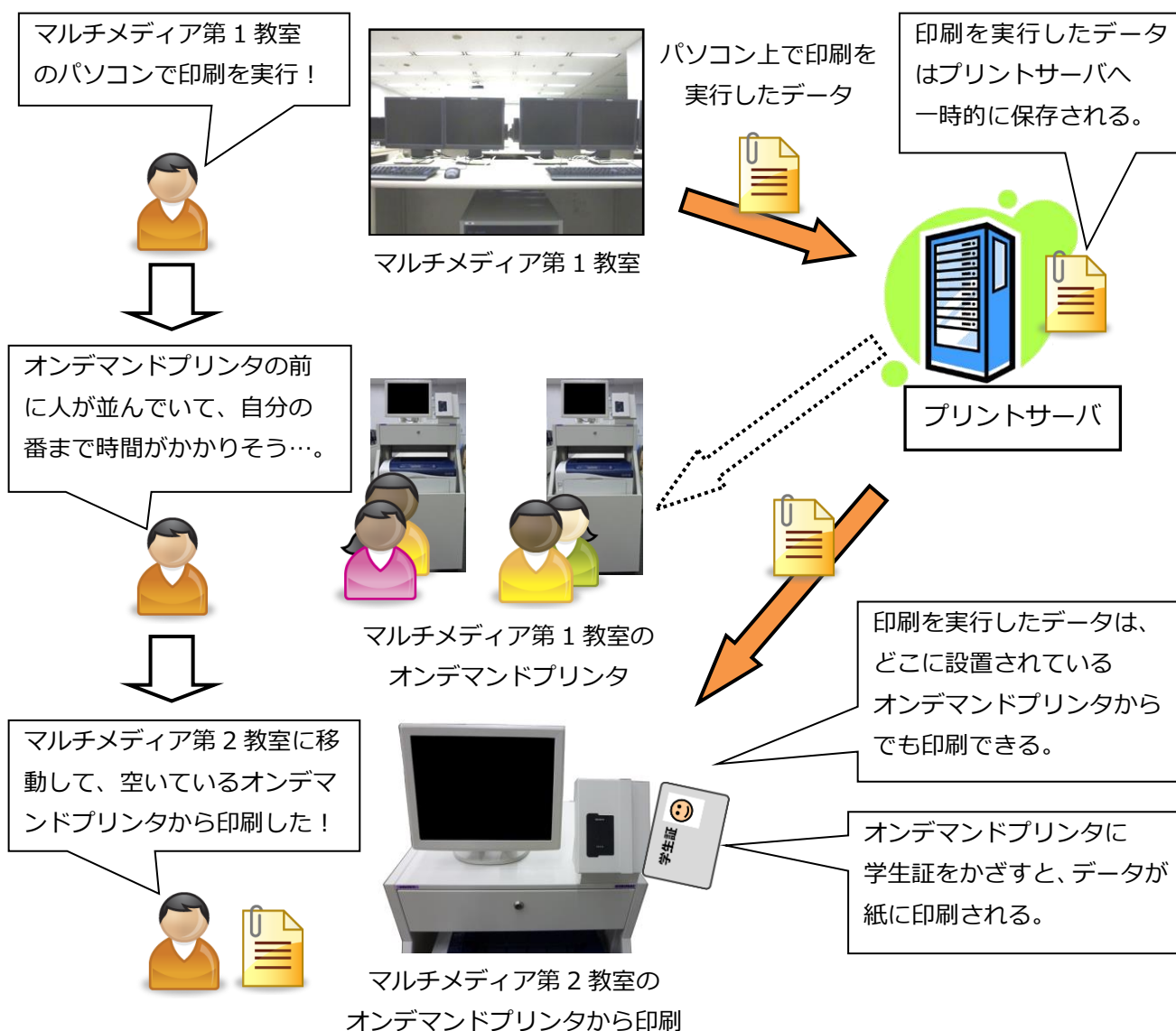
※オンデマンドプリントに対応していないプリンタからは印刷物を受け取ることはできません。

※情報科学部とそれ以外の学部で、利用可能な教室が異なります。 》》》 詳細は次ページ

※Windows8での利用はサポート対象外となります。情報科学部のWindows8パソコンでの利用方法についてはRAT Portal Siteを確認してください。[\(http://rat.cis.k.hosei.ac.jp/\)](http://rat.cis.k.hosei.ac.jp/)

オンデマンドプリンタは、各情報教室、情報ラボ教室などに設置されています。オンデマンドプリンタを利用する際は、ICカード学生証が必要です。

#### 【オンデマンドプリンタの利用例】



## オンデマンドプリンタの設置場所について

オンデマンドプリンタの利用可能場所は、学部によって異なります。

対象学部（大学院を含む）	利用可能な場所	
デザイン工学部 理工学部 生命科学部	小金井キャンパス	東館 1 階 マルチユースホール 東館 2 階 スタディルーム E211 北館 3 階 スタディルーム N301 西館地下 1 階 マルチメディア第 1～3 教室 南館 2 階 ラーニングコモンズ、情報教室
	市ヶ谷田町校舎	3 階 情報教室 1 4 階 情報教室 2 3 階 T311 教室
情報科学部	小金井キャンパス	西館 3 階 情報ラボ教室 1・2 西館 1 階 情報図書室

## 印刷可能な枚数について

オンデマンドプリンタでは、ポイント制による印刷制限を行っています。  
詳しくは edu2011 ユーザ支援サイトをご覧ください。

### 1 面あたりのポイント消費数

白黒	1 ポイント
フルカラー	2 ポイント

- 例：
- 白黒両面印刷の場合…2 ポイント消費
  - フルカラー両面印刷の場合…4 ポイント消費

**教育研究以外の目的では原則使用できません。**

**ご注意ください。**

## ポイントを使い切ってしまったら

ポイントを使い切ってしまった場合、特別な理由がない限り、その年度内はオンデマンドプリンタからの印刷はできなくなりますのでご注意ください。どうしてもポイントの追加が必要な場合は、edu サポート窓口(17 ページ)までご相談ください。