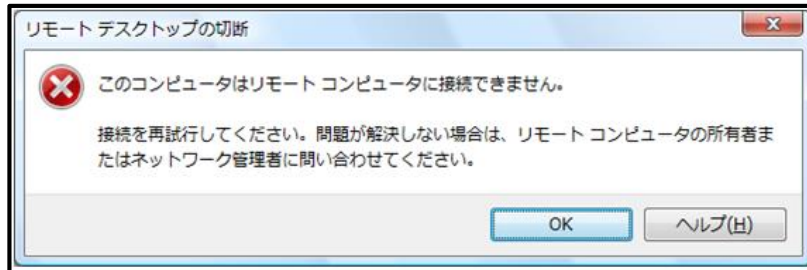


16.5 RDTWEB 利用上の注意

- 既に他の利用者が使用しているパソコンにログオンしようとする時、下記エラーメッセージが表示され、「解像度選択画面」に戻ります。



上記画面が表示されたら、「教室レイアウト画面」まで戻って別のパソコンを選択してください。「教室レイアウト画面」に戻るには、「解像度選択画面」の「戻る」ボタン、または Internet Explorer の「戻る」ボタンをクリックしてください。

- RDTWEB を使用して動画再生を行った場合には、ネットワークに大きな負担がかかります。ネットワークの負担が高まると、他の利用者の動作スピードに大きく影響しますので、必要以上の動画再生を行わないようにしてください。
- RDTWEB のサービス終了時間 5 分前（毎日午前 7 時 55 分）になると、画面上に下記警告メッセージが表示されます。作業中のデータがあれば保存して、すみやかにログオフを行ってください。データを保存しない場合は、作業中のデータが失われる可能性があります。

